

Revue de presse : 21 juin

France

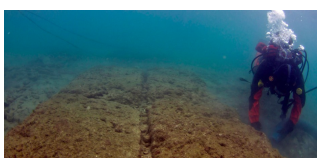


Une nouvelle exposition au musée ! Du 1er juillet au 2 novembre 2016, le musée accueille l'exposition «Fouille d'un campement préhistorique solutréen à Boulazac» en partenariat avec l'Inrap (Institut National de Recherches Archéologiques Préventives). Une exposition-dossier avec reportage pour suivre le quotidien de ces recherches hors du commun.



EAUCOURT-SUR-SOMME La tour de guet du château n'était pas ronde ! Sandrine Mouny, ingénieur d'études à l'Université Picardie Jules Verne a présenté aux Eaucourtois « les secrets enfouis du château ». Mais avant de leur livrer ce secret, elle est revenue sur le résultat des investigations entreprises en août dernier. Ces fouilles, menées par une douzaine d'archéologues se sont avérées très fructueuses.

Grèce



Découverte d'une base militaire marine grecque vieille de 2500 ans.

Une équipe composée d'archéologues danois et grecs a récemment découvert, dans les eaux proches d'Athènes, la capitale grecque, un ancien port militaire qui serait daté de -493 avant J.C. Ce port était notamment composé de six quais assez imposants.

Liban

La mosaïque de Qabr Hiram fait son retour (virtuel). Mise au jour au lieu-dit Qabr Hiram, dans les environs de Tyr, par Ernest Renan en 1860, la mosaïque de l'église Saint-Christophe (VIe siècle) est par sa taille, 120m2, et la qualité de son exécution, la pièce maîtresse de la collection de mosaïques antiques du Louvre.

Suisse



Journée portes ouvertes sur le site de fouilles. Sur une terrasse du coteau de Port se dressait à l'époque romaine une vaste et luxueuse villa. A la faveur d'un projet de construction sur le site, le Service archéologique du canton de Berne est en train de mettre au jour les vestiges très bien conservés de ce bâtiment. Une journée portes ouvertes est prévue samedi/